

rainbowsuits

SKYSUITS MADE IN GERMANY.



Willkommen bei rainbowsuits.

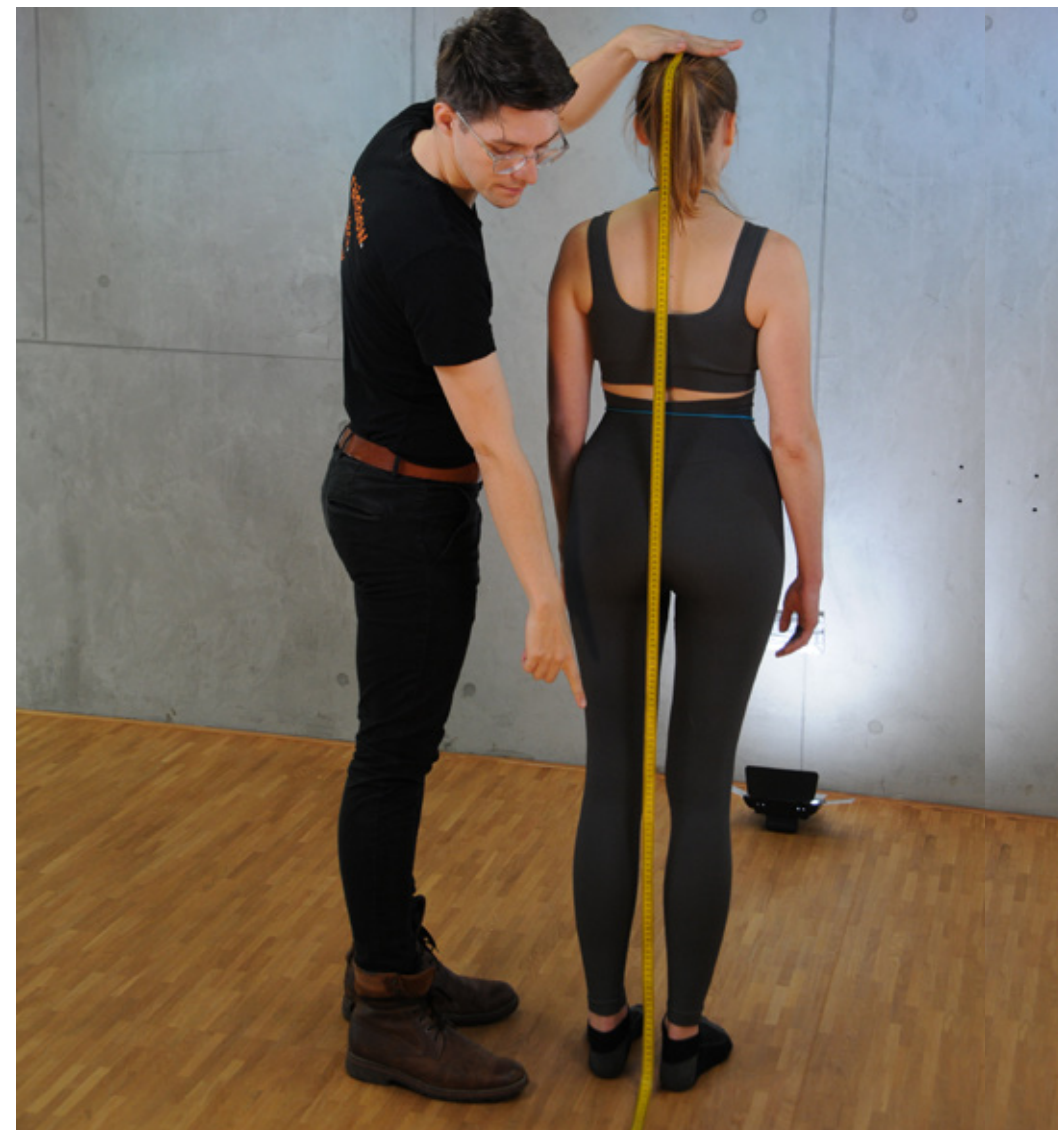
Grundsätzlich bitten wir darum, immer alle Maße, die gewünschte Passform sowie das Geschlecht anzugeben.

Die Dimensionierung der Passform durch rainbowsuits erfolgt in Bezug auf Kombivariante, Körpergröße und Gewicht. Gerne gehen wir auf Besonderheiten ein, bitte vermerke diese für uns.

Zum reibungslosen Ausmessen sind folgende Vorbereitungen ratsam:

- eine helfende Person
- Maßzettel (Download auf Webite verfügbar)
- ein Stift
- ein handelsübliches Maßband

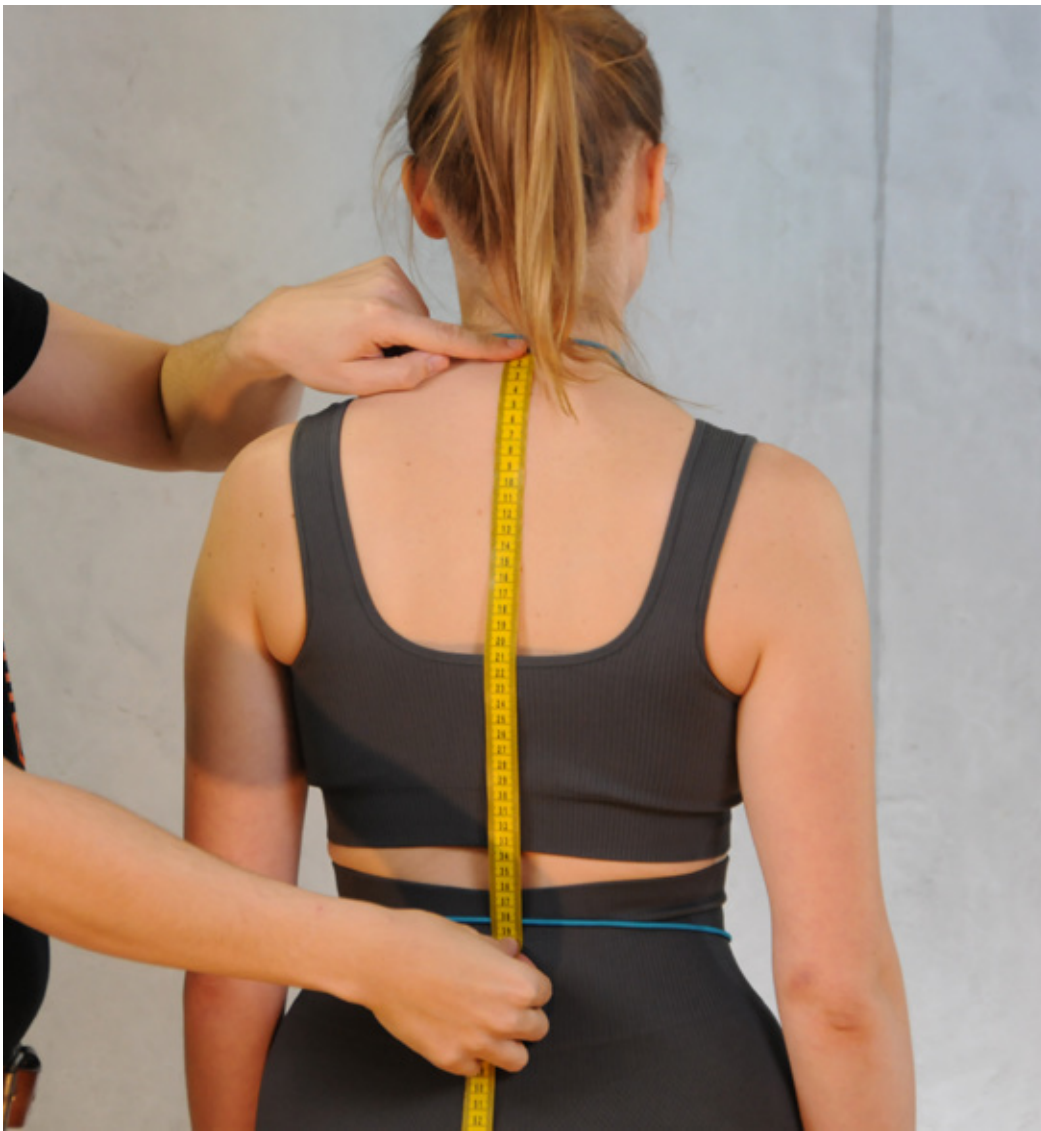
Die auszumessende Person sollte möglichst enge Bekleidung tragen. Schuhe bitte ausziehen.



Körperhöhe

Kopf bis Fuß (ohne Schuhe)

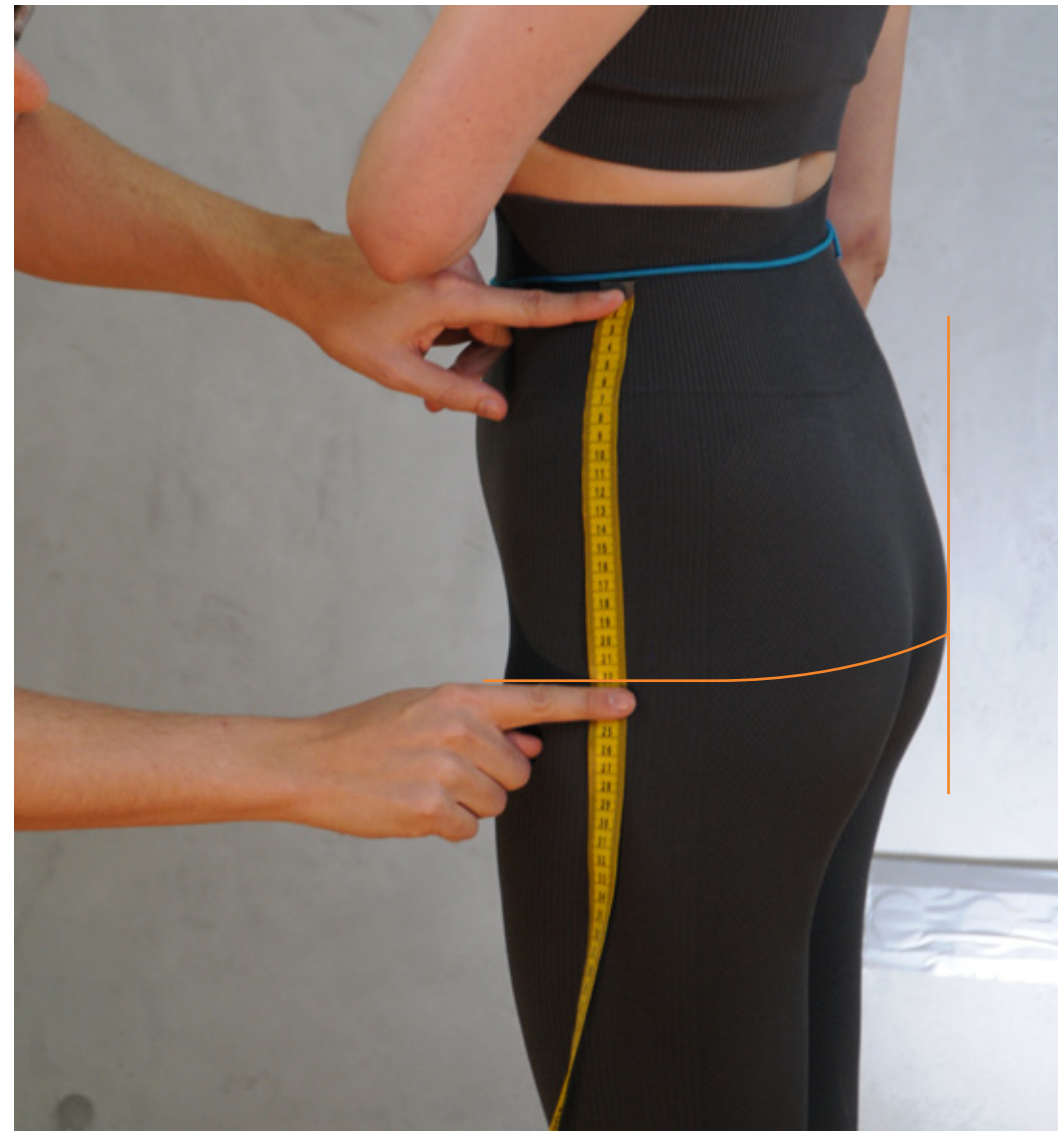
Abstand zwischen der höchsten Stelle des Kopfes und der Fußsohle bei aufrechter Haltung



Rückenlänge / Tailenlänge

Siebter Halswirbel bis zur Taille

Abstand vom siebten Halswirbel bis zur Taille, gemessen entlang der Wirbelsäule



Gesäßlänge / Hüfttiefe

Seitlicher Abstand Taille bis Hüfte

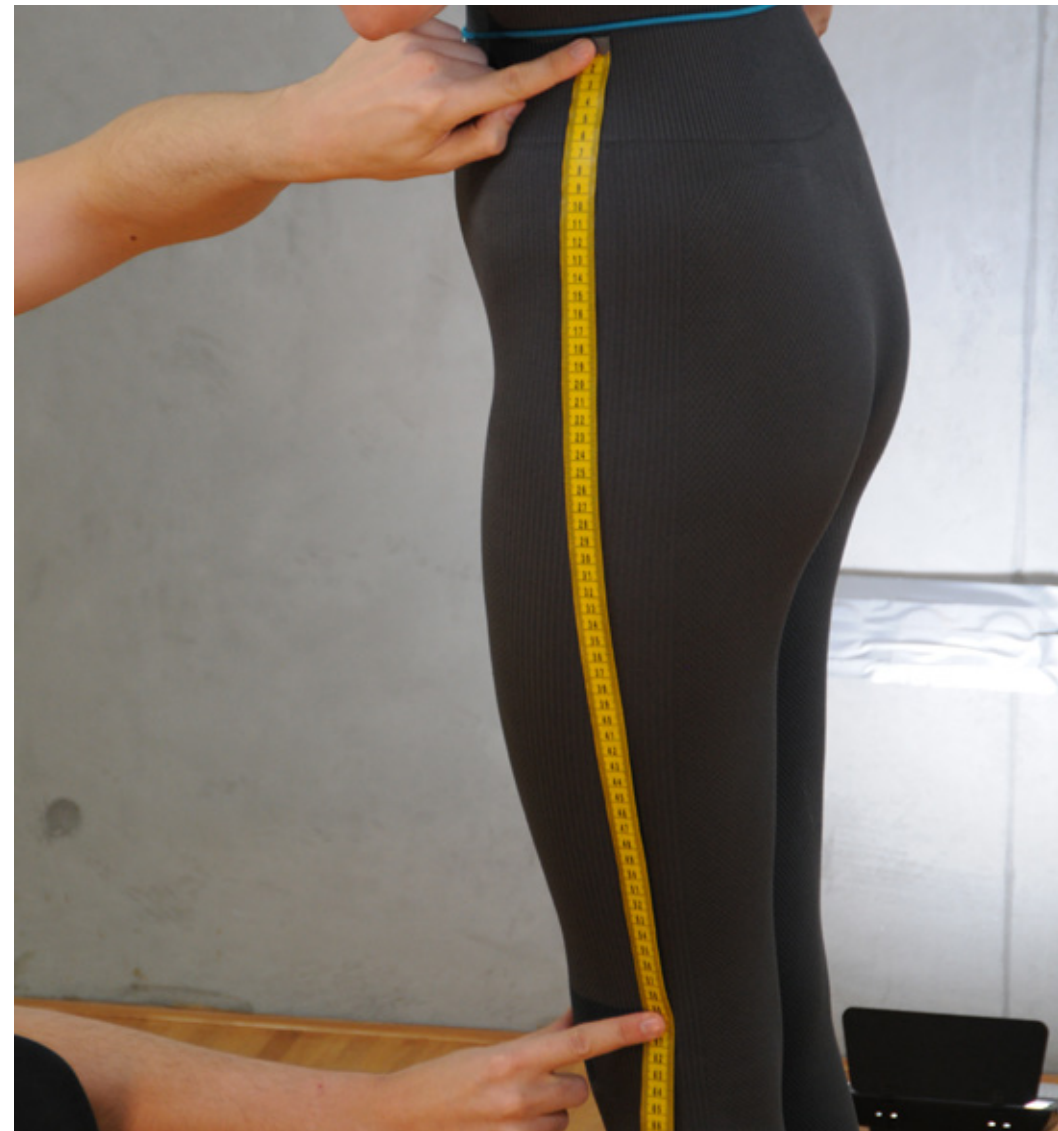
Seitlich am Körper gemessener Abstand zwischen Taille und Hüftumfang



Seitenlänge / äußere Beinlänge

Seitlicher Abstand Taille bis Fußsohle (ohne Schuhe)

Seitlich am Körper gemessener Abstand zwischen Taille und Fußsohle (von Taille bis Hüfte verläuft das Maßband am Körper entlang)



Knielänge

Abstand Taille bis Mitte Kniescheibe

Seitlich am Körper gemessener Abstand zwischen Taille bis zur Mitte der Kniescheibe



Wadenlänge / Kniehöhe

Abstand Mitte Knie Scheibe bis Fußsohle

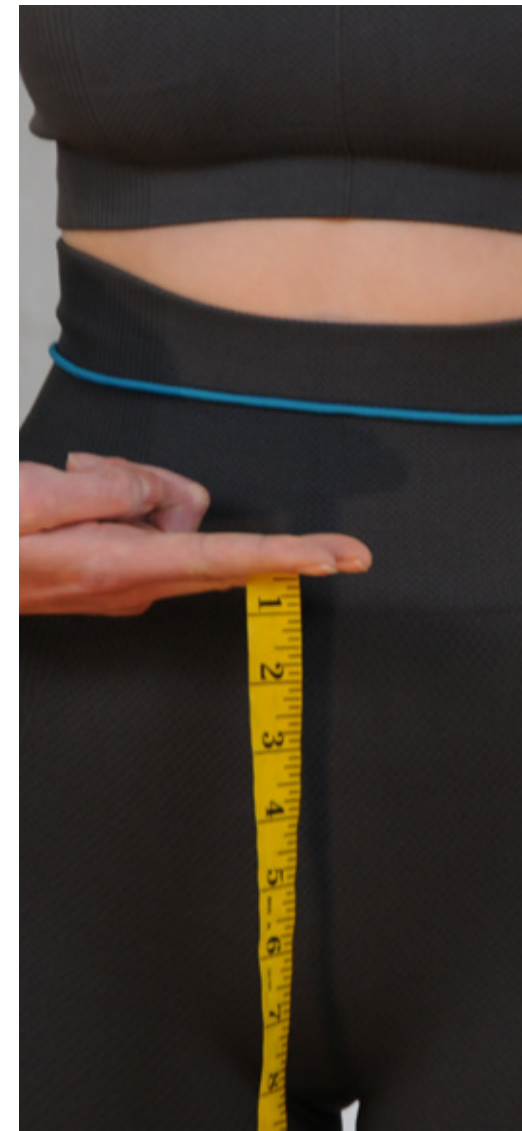
Seitlich am Körper gemessener Abstand zwischen Mitte der Knie Scheibe bis zur Fußsohle



Schrittlänge / innere Beinlänge

Abstand Schritt bis Fußsohle (ohne Schuhe)

Vertikale Distanz zwischen der tiefsten Stelle Rumpf (Schritt) und Standfläche





Armlänge

Wirbelsäule – Handgelenk

Abstand zwischen Wirbelsäule bis Handgelenk bei seitlich
ausgestreckter Armhaltung



Schulterbreite / Schulterlänge

Vom Halsansatz bis Schulterpunkt

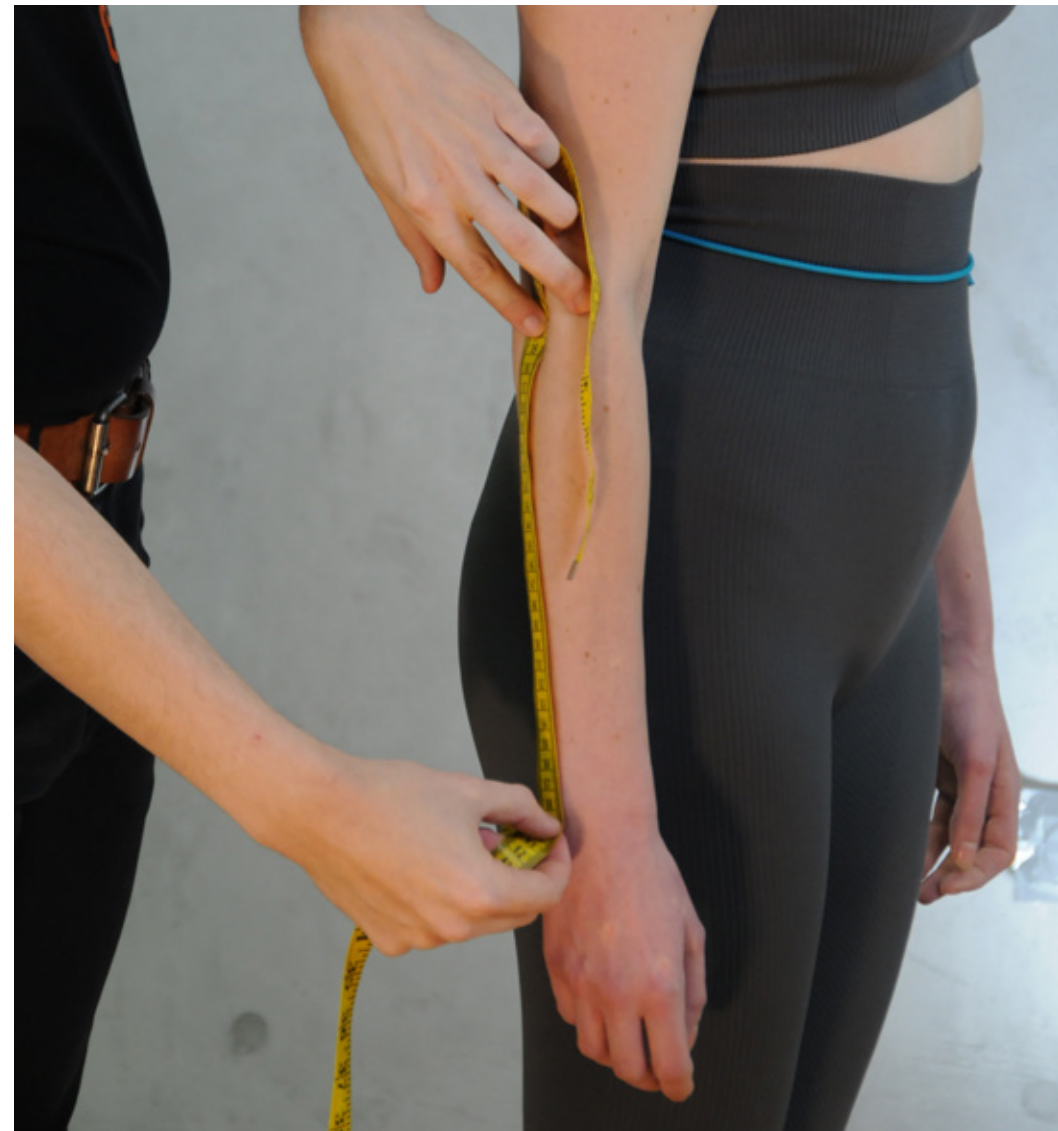
Länge vom Halsansatz bis Schulterpunkt (Akromion) bei locker
herabhängenden Armen



Oberarmlänge

Abstand Schulterpunkt – Ellbogen

Abstand zwischen Schulterpunkt bis Ellbogen bei herabhängendem, angewinkeltem Arm



Armlänge außen

Schulterpunkt – Ellbogen – Handgelenk

Abstand zwischen Schulterpunkt über Ellbogen bis Handgelenk bei herabhängendem Arm



Oberarmumfang

Stärkste Stelle im Oberarmbereich

Maximaler horizontaler Umfang im Oberarmbereich
(stärkste Ausprägung)



Unterarmumfang

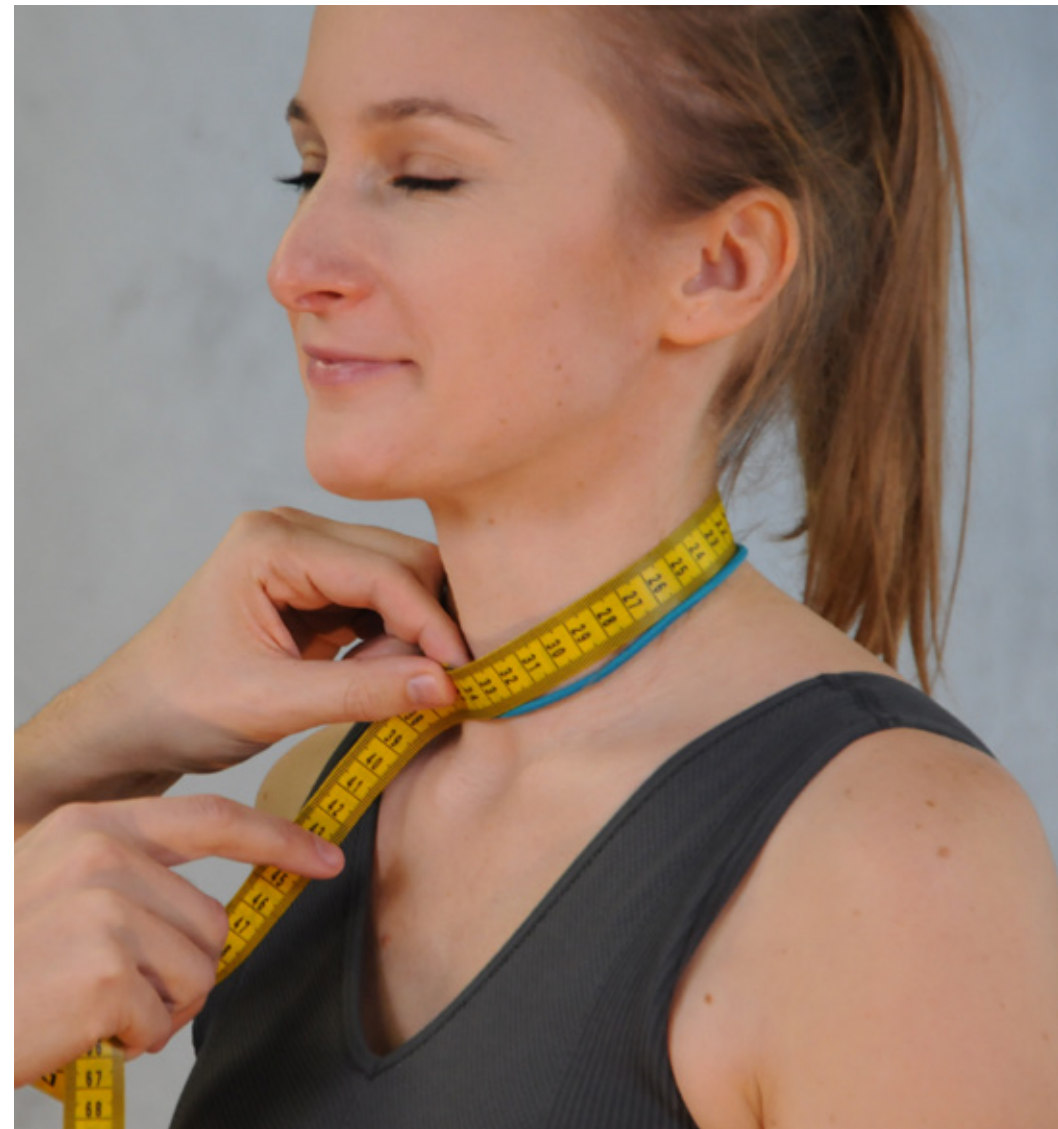
Stärkste Stelle im Unterarmbereich

Maximaler horizontaler Umfang im Unterarmbereich
(stärkste Ausprägung)



Handgelenkumfang

Umfang über den Handwurzelknochen gemessen



Halsumfang

Umfang am Halsansatz auf der Ebene der Schulteransatzpunkte



Brustumfang / Oberweite

Stärkste Stelle im Brustbereich

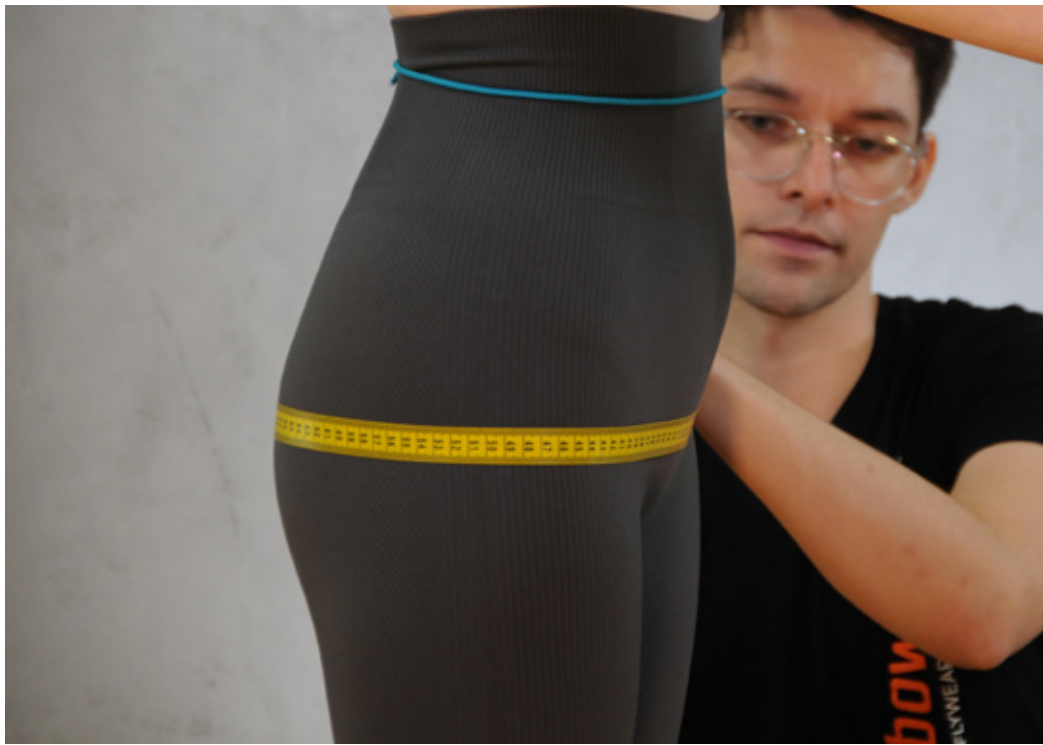
Maximaler horizontaler Umfang unter den Achselhöhlen über die größte Ausprägung der Brust (bei normaler Atmung)



Tailenumfang

Natürliche Taillenlinie

Umfang an der natürlichen Taillenlinie zwischen der höchsten Stelle der Hüftknochen und den untersten Rippen



Gesäßumfang / Hüftumfang

Stärkste Stelle im Hüftbereich

Maximaler horizontaler Umfang im Bereich Gesäß/Hüfte an der stärksten seitlichen bzw. hinteren Ausprägung



Oberschenkelumfang

Stärkste Stelle im Oberschenkelbereich

Maximaler horizontaler Umfang im Oberschenkelbereich (stärkste Ausprägung)



Wadenumfang

Stärkste Stelle im Wadenbereich

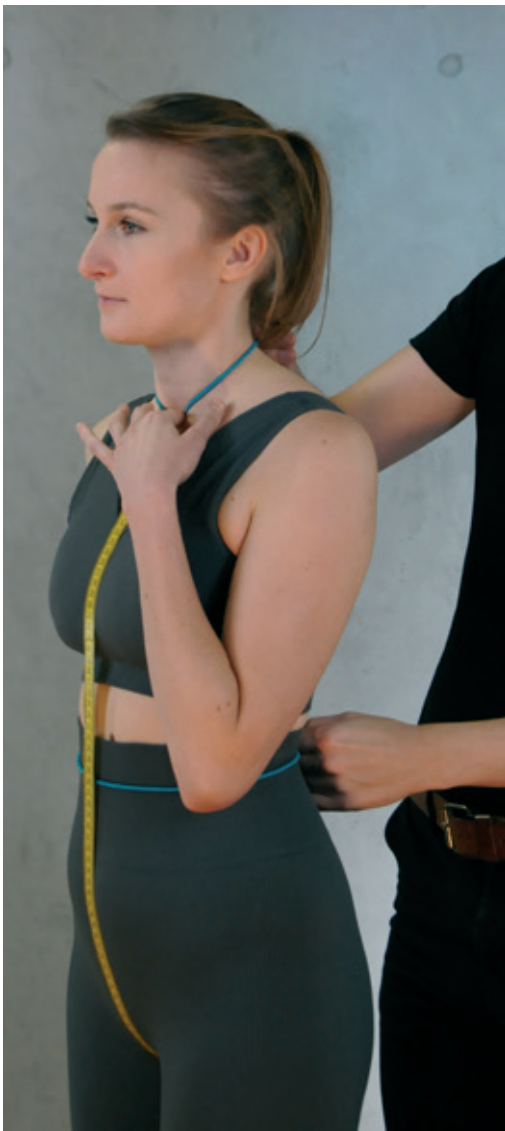
Maximaler horizontaler Umfang im Wadenbereich
(stärkste Ausprägung)



Fesselumfang

Kleinster Umfang im Fesselbereich

Minimaler horizontaler Umfang des Beines oberhalb des Knöchels



Torsolänge

Halsansatz – Schritt – Siebter Halswirbel

Länge vom Halsansatz durch den Schrittbereich bis zum siebten Halswirbel

rainbow. suits. you.

Noch Fragen?
Wir helfen gerne weiter:

rainbow design GmbH

Flugplatzstrasse 6

D-16833 Fehrbellin

Germany

info@rainbowsuits.com

+49.33932.72461

www.rainbowsuits.com

© 2024 by rainbow design GmbH