

# *rainbowsuits*

SKYSUITS MADE IN GERMANY.



## Willkommen bei Rainbowsuits,

Grundsätzlich bitten wir, immer alle Maße, die gewünschte Passform und das Geschlecht anzugeben.

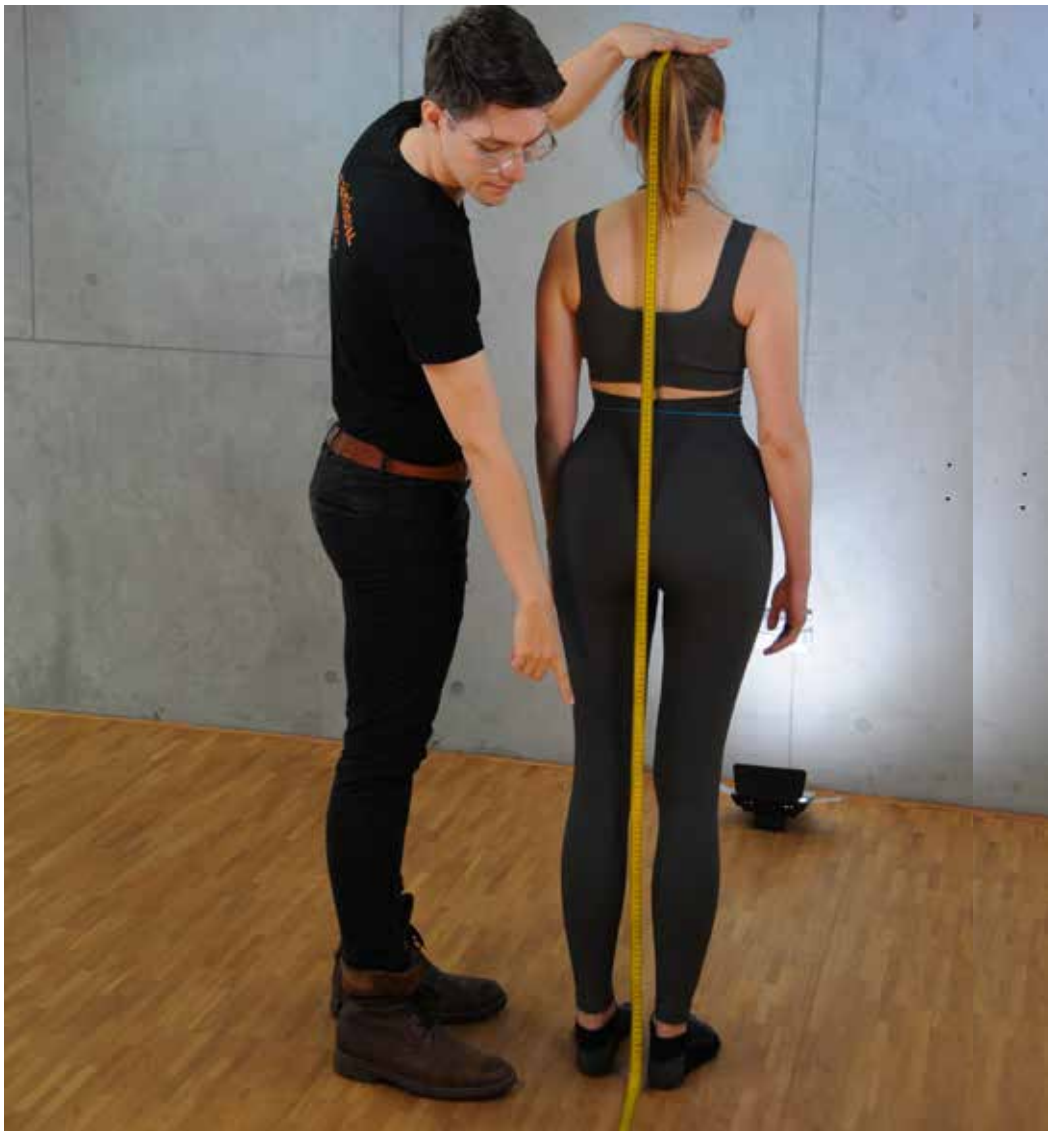
Die Dimensionierung der Passform durch rainbowsuits erfolgt in Bezug auf Kombivariante, Körpergröße und Gewicht. Wir gehen auf Besonderheiten gerne ein, vermerke diese für uns bitte.

Um ein reibungsloses Ablauf beim Ausmessen zu gewährleisten solltest du diese Dinge vorbereiten:

- eine Zweite Person zum Maße nehmen
- Maßzettel, der auf unsere Webseite hinterlegt ist
- Stift
- Ein handelsübliches Maßband
- Stück Schnurr/Band zum markieren des Hals und der Taille

Die Person die ausgemessen wird zieht sich enge Sportbekleidung an z.B. Tank-Top´s und Legging´s. Ohne Schuhe.

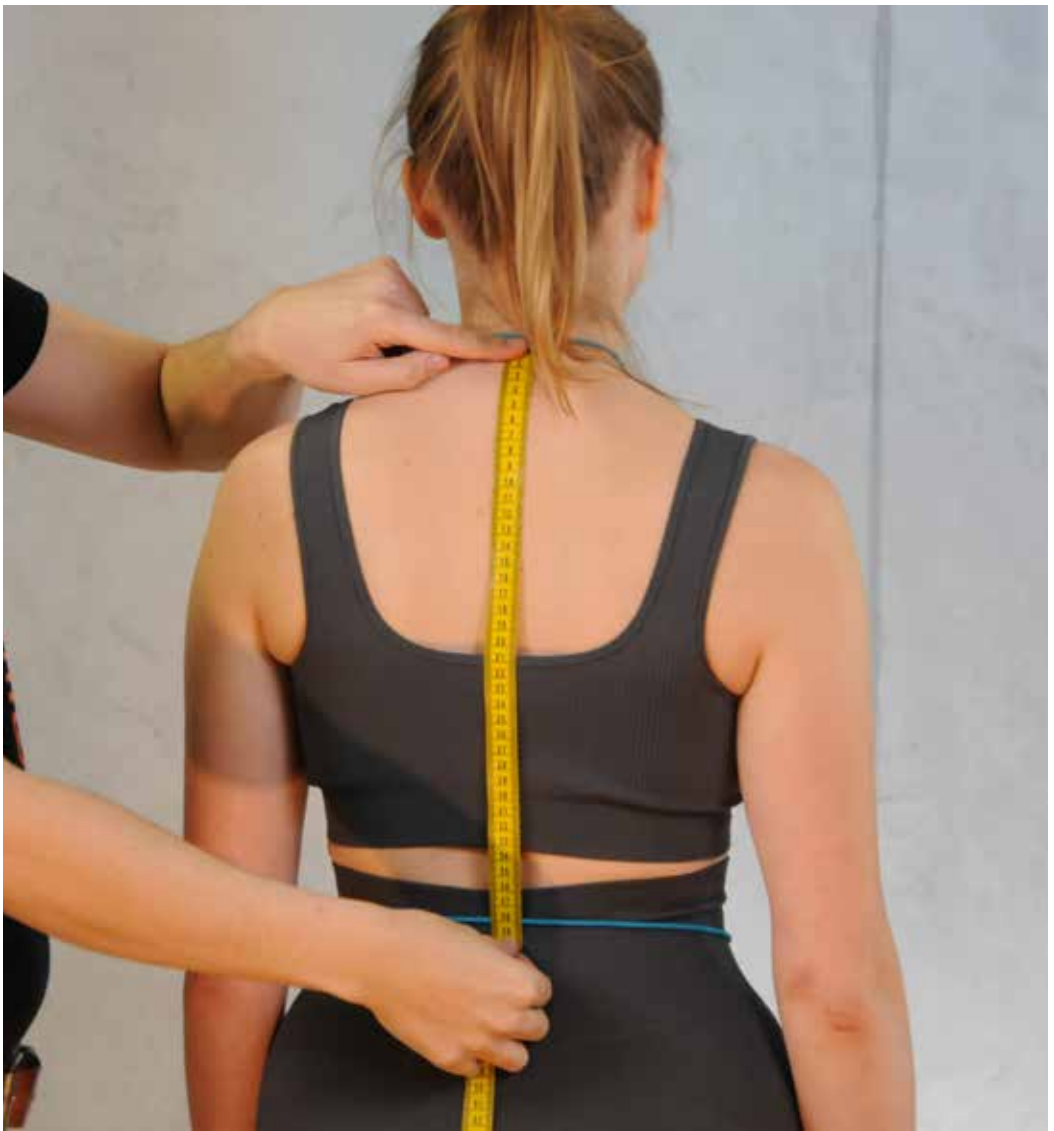
Zuerst markiere den Halsansatz und die Taille danach kann das eigentliche ausmessen beginnen.



# Körperhöhe

Kopf bis Fuß (ohne Schuhe)

Abstand zwischen der höchsten Stelle des Kopfes und der Fußsohle bei aufrechter Haltung



# Rückenlänge / Tailenlänge

Siebter Halswirbel bis zur Taille

Abstand vom siebten Halswirbel bis zur Taille, gemessen entlang der Wirbelsäule



# Gesäßlänge / Hüfattiefe

Seitlicher Abstand Taille bis Hüfte

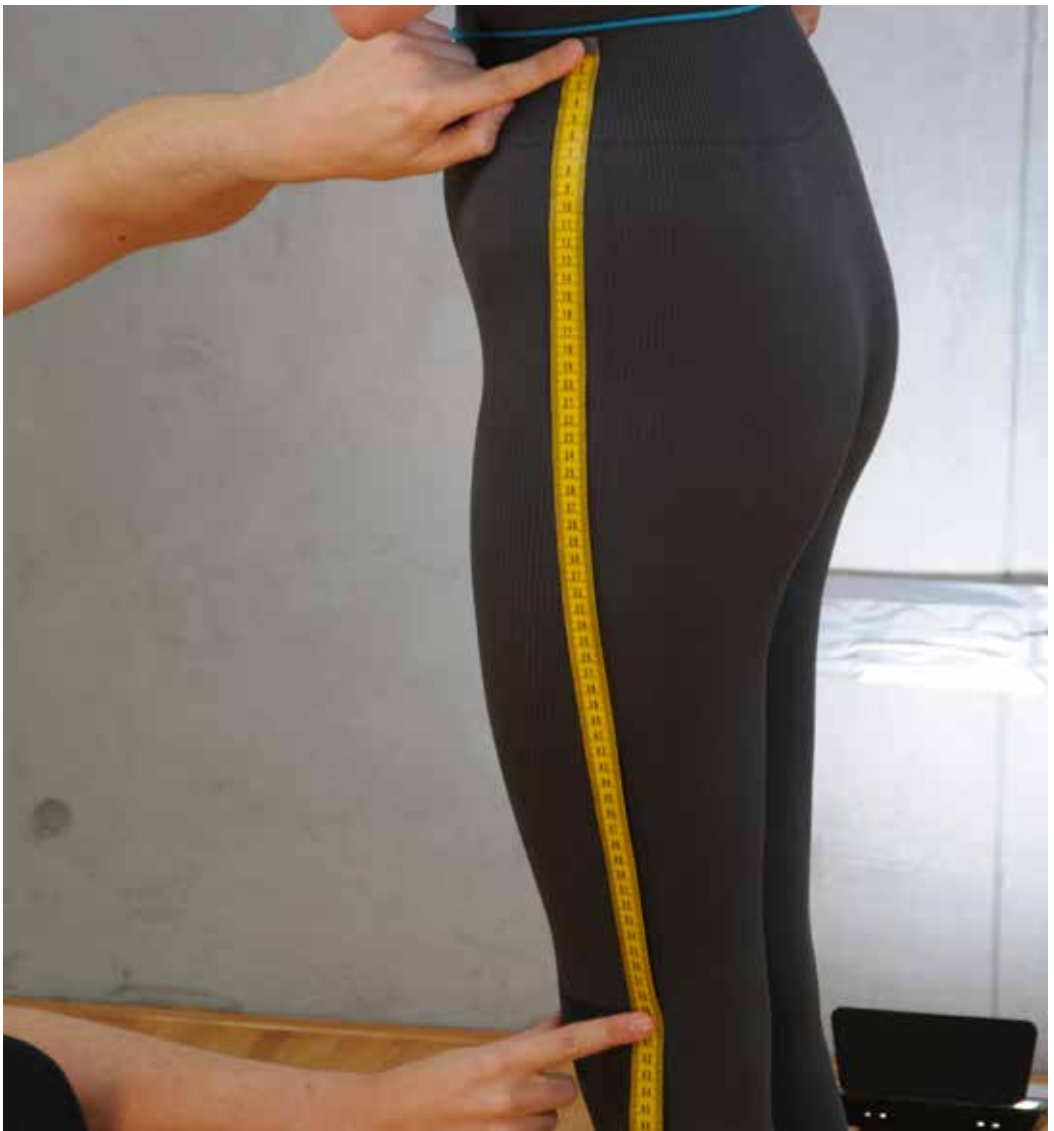
Seitlich am Körper gemessener Abstand zwischen Taille und Hüftumfang



## Seitenlänge / äußere Beinlänge

Seitlicher Abstand Taille bis Fußsohle (ohne Schuhe)

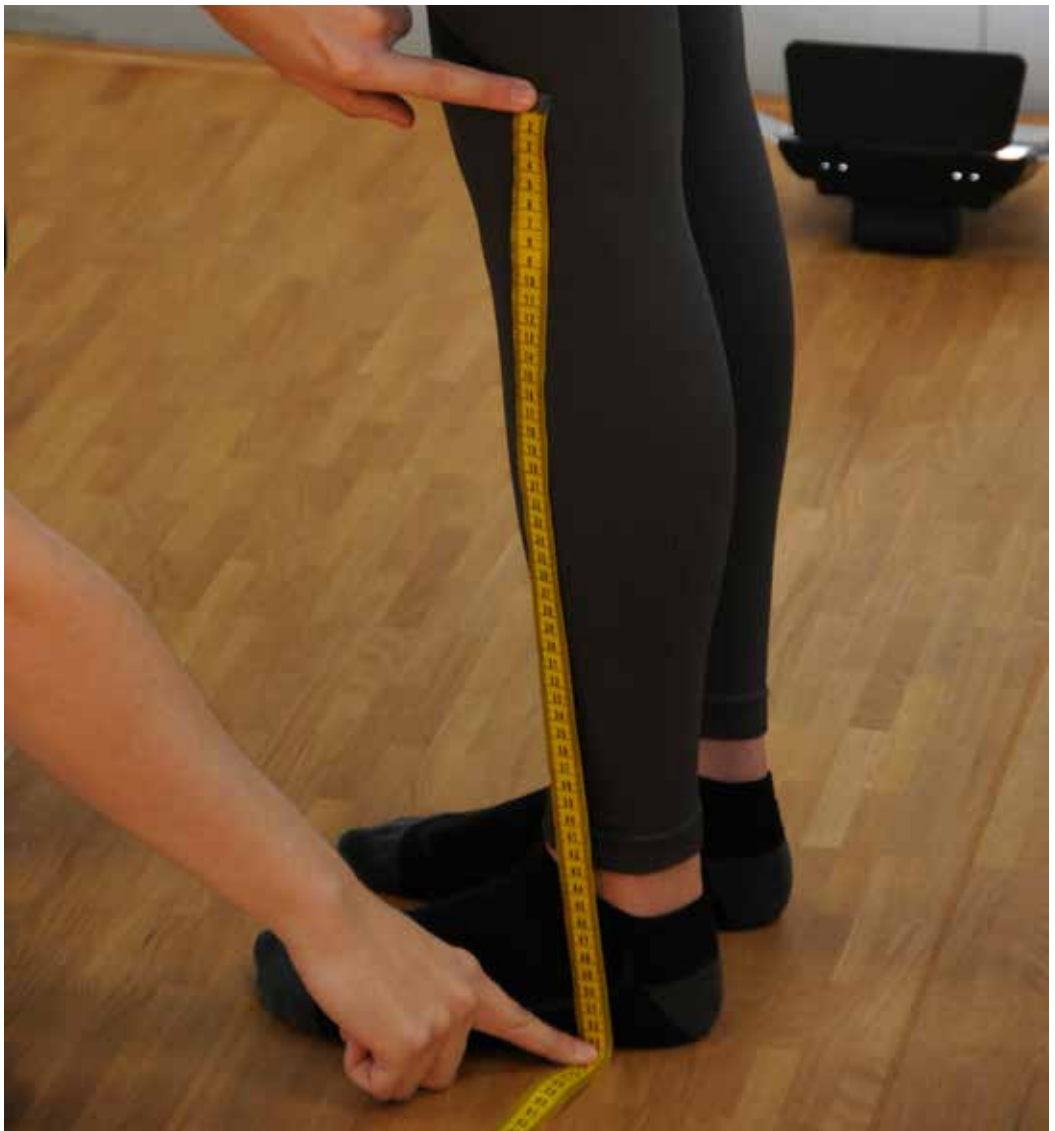
Seitlich am Körper gemessener, Abstand zwischen Taille und Fußsohle (von Taille bis Hüfte verläuft das Maßband am Körper entlang)



# Knielänge

Abstand Taille bis Mitte Kniescheibe

Seitlich am Körper gemessener Abstand zwischen Taille bis zur Mitte der Kniescheibe

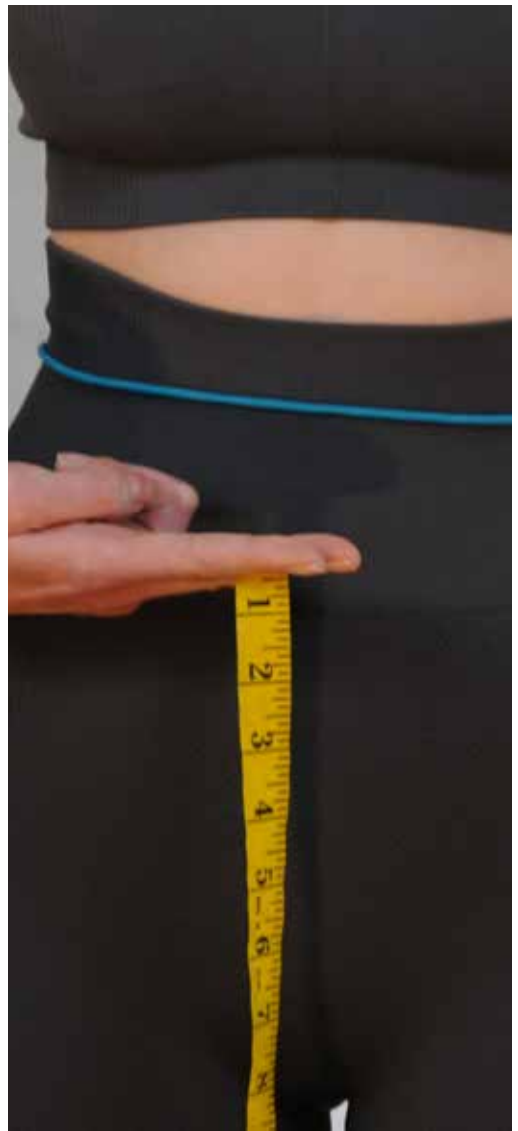


# Wadenlänge / Kniehöhe

Abstand Mitte Kniescheibe bis Fußsohle

Seitlich am Körper gemessener Abstand zwischen Mitte der Kniescheibe bis zur Fußsohle





# Schrittlänge / innere Beinlänge

Abstand Schritt bis Fußohle (ohne Schuhe)

Vertikale Distanz zwischen der tiefsten Stelle Rumpf (Schritt) und Standfläche



# Armlänge

Siebter Halswirbel – Schulterpunkt – Handgelenk

Abstand zwischen siebtem Halswirbel über Schulterpunkt bis Handgelenk bei seitlich ausgestreckter Armhaltung



# Schulterbreite / Schulterlänge

Vom Halsansatz bis Schulterpunkt

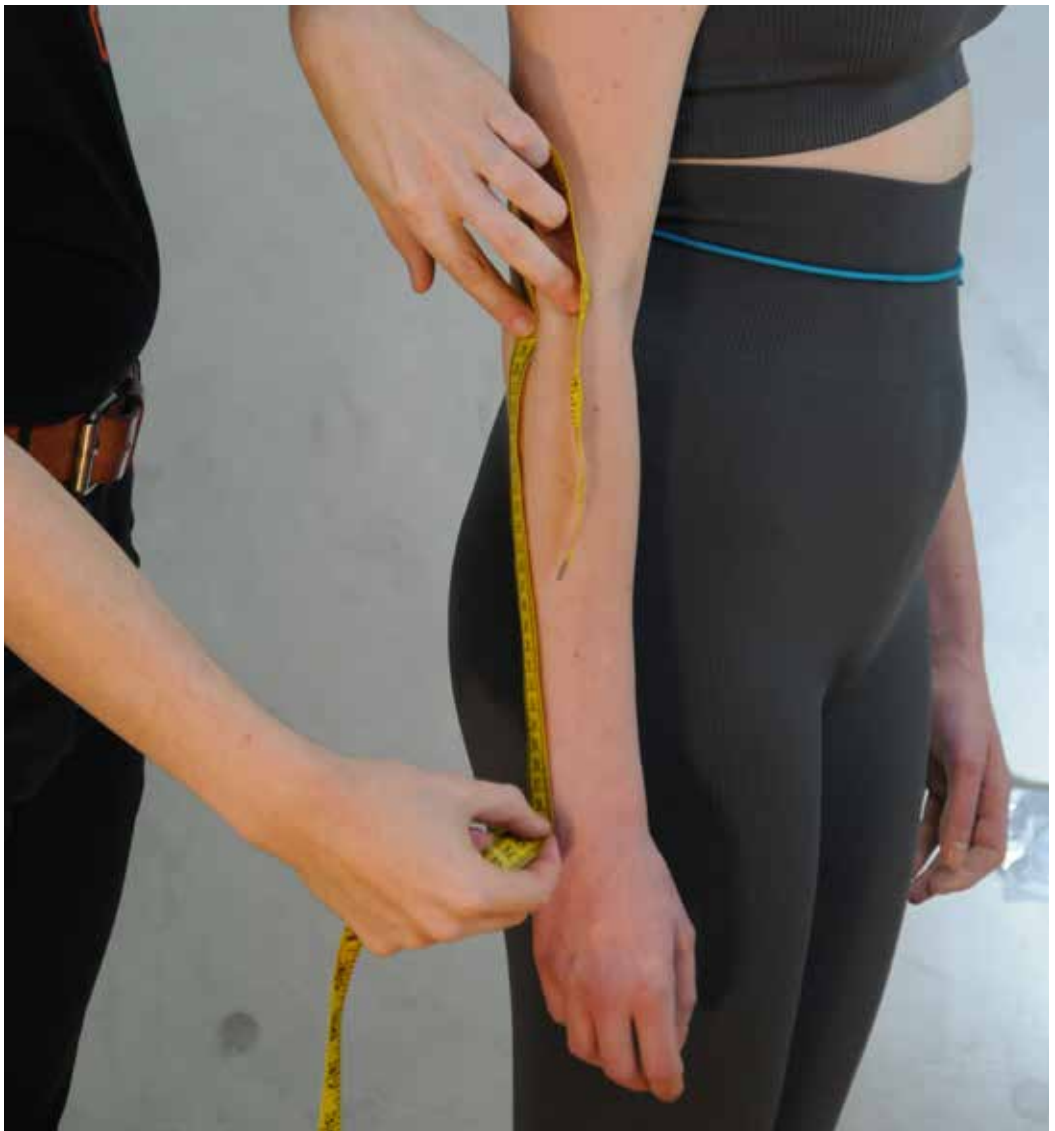
Länge vom Halsansatz bis Schulterpunkt (Akromion) bei herabhängenden Armen



# Oberarmlänge

Abstand Schulterpunkt – Ellbogen

Abstand zwischen Schulterpunkt bis Ellbogen bei herabhängendem etwas angewinkeltem Arm



## Armlänge außen

Schulterpunkt – Ellbogen – Handgelenk

Abstand zwischen Schulterpunkt über Ellbogen bis Handgelenk bei herabhängendem angewinkeltem Arm



# Oberarmumfang

Stärkste Stelle im Oberarmbereich

Maximaler horizontaler Umfang im Oberarmbereich (stärkste Ausprägung)



# Unterarmumfang

Stärkste Stelle im Unterarmbereich

Maximaler horizontaler Umfang im Unterarmbereich (stärkste Ausprägung)

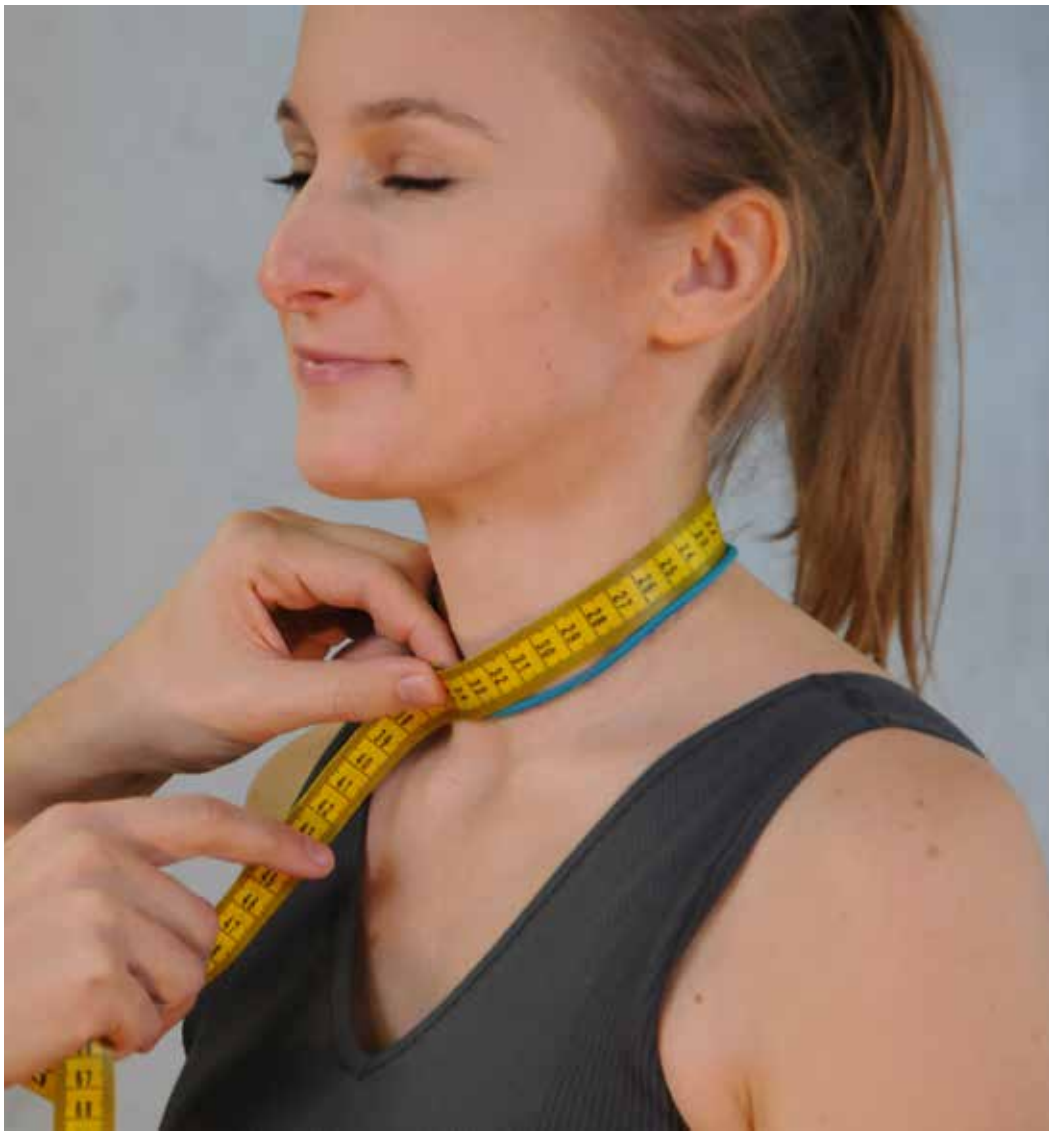


# Handgelenkumfang

Umfang über Handwurzelknochen

Umfang über den Handwurzelknochen gemessen





# Halsumfang

Umfang des Halses

Umfang am Halsansatz auf der Ebene des siebten Halswirbels und der Schulteransatzpunkte



# Brustumfang / Oberweite

Stärkste Stelle im Brustbereich

Maximaler horizontaler Umfang unter den Achselhöhlen über die höchste Ausprägung der Brust



# Taillenumfang

Natürliche Taillenie, schmalste Stelle

Umfang an der natürlichen Taillenie zwischen der höchsten Stelle der Hüftknochen und den untersten Rippen



## Gesäßumfang / Hüftumfang

Stärkste Stelle im Hüftbereich

Maximaler horizontaler Umfang im Bereich Gesäß/Hüfte an der stärksten seitlichen bzw. hinteren Ausprägung



# Oberschenkelumfang

Stärkste Stelle im Oberschenkelbereich

Maximaler horizontaler Umfang im Oberschenkelbereich (stärkste Ausprägung)



# Wadenumfang

Stärkste Stelle im Wadenbereich

Maximaler horizontaler Umfang im Wadenbereich (stärkste Ausprägung)



# Fesselumfang

Kleinster Umfang im Fesselbereich

Minimaler horizontaler Umfang des Beines oberhalb des Knöchels



# Torsolänge

Halsansatz – Schritt – Siebter Halswirbel

Länge vom Halsansatz über Schrittbereich bis zum siebten Halswirbel



# rainbow. suits. you.

Noch Fragen?  
Wir helfen euch gerne:

rainbow design GmbH

Flugplatzstrasse 6 · D-16833 Fehrbellin Germany

[info@rainbowsuits.com](mailto:info@rainbowsuits.com)

0 (+49) 33932 72461

[www.rainbowsuits.com](http://www.rainbowsuits.com)